

Новая Золотая Лихорадка начинается сейчас ... чего Вы ждете?!

# GPZ7000

Будущее золотоискания



ZVT



Super-D

GPSi

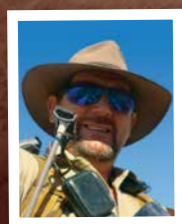
Wi-Stream

Лучшие Мировые Технологии Металлоискания



**MINELAB**  
www.minelab.com

# Будущее золотоискания находится здесь!



**«GPZ 7000 не делает золота, но иногда кажется, что он это может!»**

Выдержка из протокола испытания №2

«Я вновь прошелся сегодня по старому богатому на находки участку, где ранее я не мог обследовать грунт из-за шума и нестабильности. С металлоискателем GPZ 7000 разница была ошеломляющей. Золото стало поступать красиво и постоянно с уловом в 30 граммов в конце сеанса. Самый большой самородок весил 12 граммов и находился на глубине 17 дюймов».

Выдержка из протокола испытания №1

«Мне удалось найти немного приличного золота, в том числе и самородок в 2 ½ унции, на глубине более чем 2 ½ фута. Металлоискатель GPX 5000 с 20-дюймовой монопетлевой катушкой не мог даже прикоснуться к этому».

Jonathan Porter, Австралия



2 ½ унции



Слева направо: 15, 14, 13 унций



15 унций



**«Я находил золото справа и слева, как будто это место никогда не видело раньше металлоискателя».**

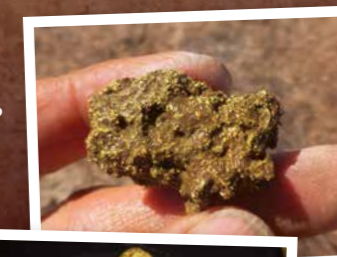
« У меня был «момент Эврики», весь опыт был сногшибательным. Металлоискатель GPZ 7000

творил серьезную электронную магию.

Я не находил так много крупных кусков золота так быстро в течение многих лет - 1,6 унции золота менее чем за три часа! Металлоискателю GPZ удалось обнаружить мелкие образцы золота на глубинах, значительно превышающих те, которые мог достичь в этой почве один из лучших крутых металлоискателей VLF».

«GPZ 7000 поднимает поиск золота на СЛЕДУЮЩИЙ УРОВЕНЬ, и мне очень повезло быть одним из первых людей, испытавших его мощь на собственном опыте. Моя цель на предстоящий год - провести как можно больше времени, используя этот металлоискатель в известных золотых местах».

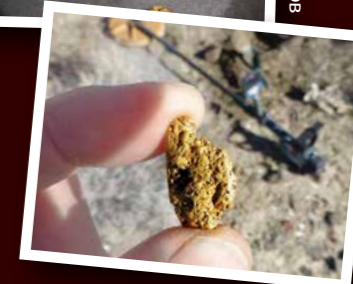
Steve Herschbach, США



26,5 граммов



Всего 15,5 граммов

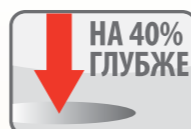


9,4 грамма

## СВЕРХВЫСОКАЯ ПРОИЗВОДИТЕЛЬНОСТЬ

### Экстремальная глубина золота

Итак, как глубоко Вы можете зайти? Ну, до 40% \* глубже, чем с серией металлоискателей GPX. Старые месторождения золота снова становятся новыми благодаря новой революционной технологии ZVT. Компания Minelab заведет Вас гораздо глубже, чем когда-либо прежде!



### Максимальная чувствительность золота

Невероятная чувствительность металлоискателя GPZ 7000 с катушкой Super-D дает Вам максимальное преимущество в поле. Найдите золото, которое пропустили другие, от самородков меньше грамма до тех неуловимых, «обеспечивающих старость», которые все еще там.



### Точная балансировка грунта

Большинство золота находится в минерализованном «сложном» грунте, с которым не могут справиться многие металлоискатели. Металлоискатель GPZ 7000 с легкостью точно «балансирует» и автоматически «отслеживает» даже при сверхтяжелых состояниях грунта.



### Повышенная помехоустойчивость

Выдающаяся помехоустойчивость GPZ 7000 обеспечивает очень гладкий и тихий поиск. С 256 каналами шумоподавления металлоискатель GPZ 7000 воспринимает меньше атмосферного шума. Слушайте золото, а не шумовые помехи!



\* При сравнении со средней производительностью GPX 5000 в типичных условиях. Реальная производительность зависит от преобладающих условий.

## ОЧЕНЬ УНИВЕРСАЛЬНЫЙ ПОИСК

### Простое системное меню

Простые в использовании «Страницы меню» группируют похожие функции вместе в разделах «Поиск» и «Карта» со всеми быстро доступными настройками. Используйте руководство по последовательности действий, чтобы начать. Вам не нужно быть экспертом, чтобы найти золото!



### Свобода беспроводного аудио

Проводите поиск без Ваших наушников, подключенных к металлоискателю. Благодаря беспроводному модулю WM 12 у Вас есть выбор использования встроенного динамика, входящих в комплект наушников или Ваших любимых наушников.



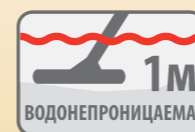
### Определение местоположения по GPS и картография ПК

Смотрите за Вашим местоположением и регистрируйте золотые находки во время поиска. Со встроенной GPS-навигацией Вы эффективно охватите больше территории и не пропустите ни одного самородка! Записывайте свои любимые «тепленькие места», сохраняя данные на XChange 2 с Google Maps.



### Водонепроницаемая катушка на глубину 1 м (3 фута)‡

Катушка GPZ 14 является водонепроницаемой и погружаемой на глубину до 1 м (3 фута). Вы можете легко без суеты проводить поиск в реках и вдоль береговых линий! Погодостойкая конструкция металлоискателя GPZ 7000 позволяет отправиться на поиск в дождливых или влажных условиях.



‡ Металлоискатель GPZ 7000 является только погодостойким. Катушка GPZ 14 полностью водонепроницаема на глубину до 1 м (3 фута). WM 12 не является водонепроницаемым или погодостойким.

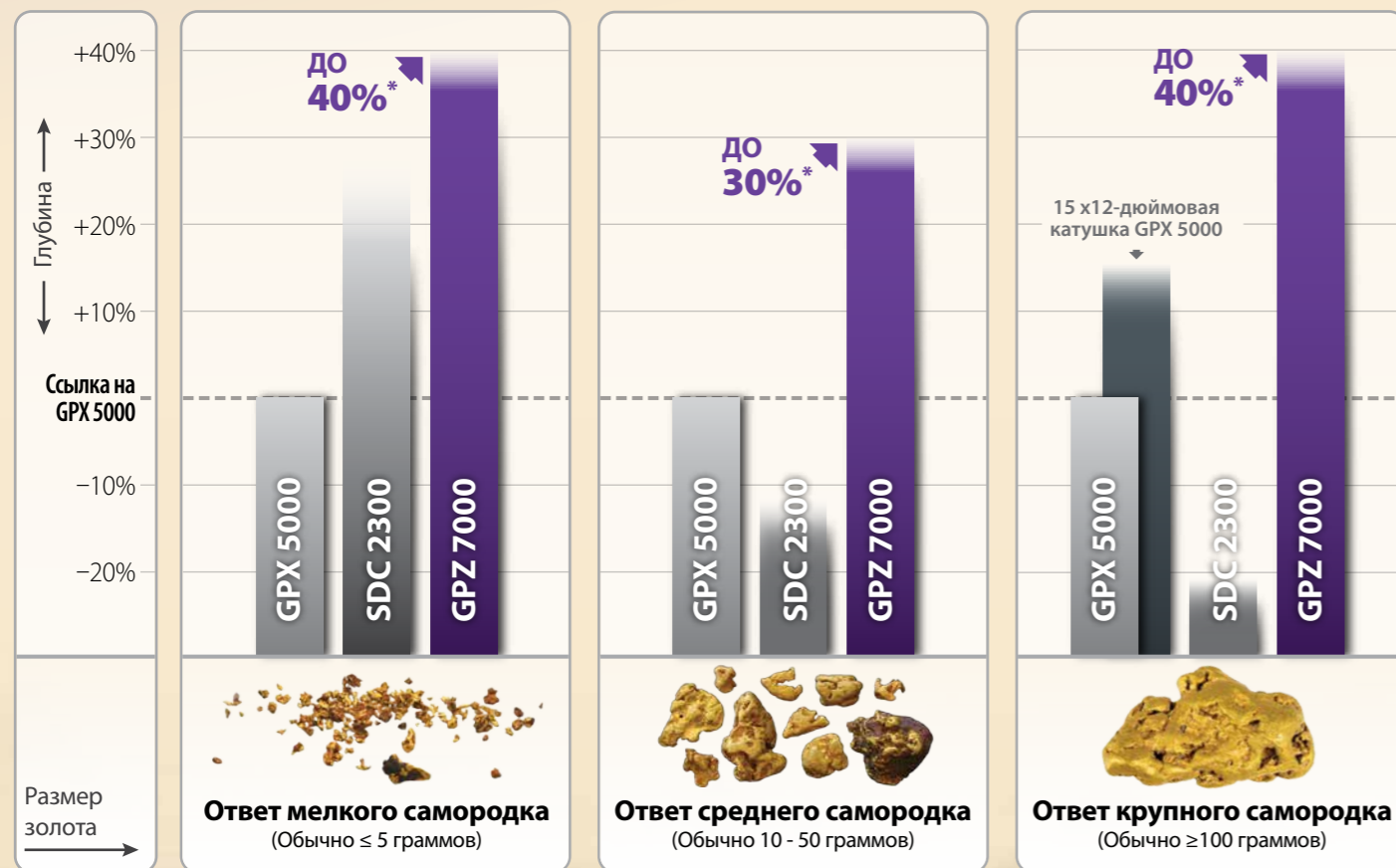


# GPZ 7000

## Испытайте золотую лихорадку следующего поколения!

### МАКСИМАЛЬНОЕ ИЗВЛЕЧЕНИЕ ЗОЛОТА – Сравнение металлоискателей

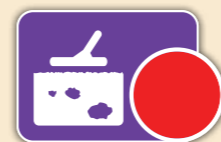
С особой глубиной и максимальной чувствительностью металлоискатель GPZ 7000 превосходит как SDC 2300, так и GPX 5000.



\* При сравнении со средней производительностью GPX 5000 в типичных условиях. Реальная производительность зависит от преобладающих условий. Информация, отображаемая на этом графике, является сравнением металлоискателей вне коробки, носящим лишь ориентировочный характер и основывающимся на результатах лабораторных измерений и полевых испытаний, проводимых компанией Minelab и для компании Minelab, используя металлоискатели GPX 5000 с монопетлевой 11-дюймовой катушкой, SDC 2300 с прикрепленной 8-дюймовой монопетлевой катушкой и GPZ 7000 с катушкой GPX 14 Super-D. Номинальная производительность для GPX 5000 с 11-дюймовой монопетлевой катушкой используется в качестве основы для сравнения других металлоискателей. Также показана производительность GPX 5000 на больших самородках со сравнительно большей дополнительной 15x12-дюймовой монопетлевой катушкой. Обратите внимание, что GPZ 7000 с катушкой GPZ 14 также еще больше превзойдет GPX 5000 с большими дополнительными катушками на мелких и средних самородках. Пожалуйста, обратите внимание, что изображенные результаты представляют относительное и реалистичное среднее сравнение трех металлоискателей в типовых условиях золотых приисков при нахождении представленного весового диапазона золота, но не представляют качество работы в любых условиях, и не должны рассматриваться как окончательные. Компания Minelab не гарантирует и не предполагает, что изображенные уровни производительности на самом деле будут достигнуты, так как производительность трех металлоискателей будет меняться в зависимости от преобладающих условий. Соответствующие факторы производительности металлоискателя включают, но не ограничиваются, настройками металлоискателя, размер и конфигурацию катушки, тип грунта, уровни и тип минерализации, электромагнитные помехи, размер золотого самородка, его форму и состав, а также уровень квалификации пользователя.

### ПОИСК ЗОЛОТА СТАЛ ЛЕГЧЕ – основные настройки при поиске золота

Просто установите **РЕЖИМ ЗОЛОТА** и **ТИП ГРУНТА**, удовлетворяющие Вашим условиям поиска, и Вы можете отправляться на поиск.



Режим золота



#### Высокоэффективный (настройка по умолчанию)

(Обычно ≤ 0,1-50 граммов) Этот режим выделяют при обнаружении мелких и средних самородков. Он также будет очень хорошо работать при поиске больших самородков. Начните с этого очень чувствительного режима для верхнего слоя почвы.



#### Общий

(Обычно 5-50 граммов) Универсальный режим, который обнаруживает как мелкие, так и крупные самородки в равной мере на большей глубине, не слишком жертвуя чувствительностью. Используйте этот режим после покрытия участка в режиме «Высокоэффективный».



#### Очень глубокий

(Обычно ≥ 50 граммов) Специальный режим для обнаружения очень больших глубоких целей. Этот режим будет пробивать глубже, чем все другие режимы, переводя Вас на СЛЕДУЮЩИЙ УРОВЕНЬ поиска золота до 40% \* глубже, чем металлоискатели GPX.



Тип грунта



#### Нормальный

Для почв, которые имеют более низкие уровни минерализации, этот режим максимизирует ответные сигналы цели. Если металлоискатель работает шумно над землей, переключитесь на режим «Сложный». Это прекрасный режим для глубокой охоты за тайными кладами.



#### Сложный (настройка по умолчанию)

Золотые прииски, как правило, имеют очень минерализованную почву. Этот режим справляется с этими условиями, что позволяет проводить поиск в большем количестве мест с минимальным количеством ложных сигналов, маскирующих ответы цели.



#### Сверхтяжелый

Некоторые места обладают крайними уровнями минерализации. Этот тип грунта в сочетании с режимом золота «Высокоэффективный» позволяет проводить поиск в сложных условиях для извлечения золота из ранее непригодных для поиска областей.

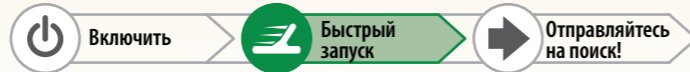


## ПРОСТОЕ МЕНЮ НАВИГАЦИИ

С интуитивной навигацией по страницам для функций поиска и картографии и иконками, сразу показывающими настройки, Вы станете экспертом в мгновение ока! Металлоискатель GPZ 7000 полностью настраиваемый и конфигурируемый со многими легко регулируемыми функциями.

Нововведением является автоматизированная последовательность краткого руководства по Быстрому запуску, которая проведет Вас шаг за шагом

через настройки Вашего металлоискателя. Просто следуйте автоматическим инструкциям на экране.



- Поиск
- Поиск Плюс
- Настройки
- Предпочтения
- Кнопка пользователя
- Перезагрузка



- Карта
- Карта
- Дисплей
- Просмотр
- GeoStore
- Создать GeoData



## НОВАЯ ЗОЛОТАЯ ТЕХНОЛОГИЯ

СКАЧОК в повышении производительности поиска золота с прорывом новых технологий от Bruce Candy.

Технологии ZVT выходят на СЛЕДУЮЩИЙ УРОВЕНЬ для всех серьезных золотоискателей, обеспечивая существенно улучшенную глубину. Вы больше не будете ограничены в использовании как синусоидальных непрерывных металлоискателей передачи VLF, испытывающих трудности в минерализованных почвах, так и квадратно-волновых металлоискателей передачи PI, которые могут быть нечувствительными к различным размерам золота и его соединениям.

**«Эта новая революционная технология ZVT намного превосходит металлоискатели GPX при поиске глубоких крупных самородков и нахождении золота на любой глубине. Металлоискатель GPZ 7000 снова откроет золотые прииски.»**

Bruce Candy, изобретатель GPZ

**Непрерывная волна (CW - VLF)**  
Высокие частоты являются более чувствительными к мелкому золоту

**Пульсовая индукция (PI)**  
Высокая мощность для глубокого поиска в минерализованном грунте

**Передача нулевого напряжения (ZVT)**  
Большая частота и большая мощность для максимальной глубины и повышенной чувствительности

**ZVT** ZVT (Передача нулевого напряжения) создает ультрапостоянные высокомогущные магнитные поля противоположной полярности, увеличивая чувствительность золота. Эта инновационная технология обнаруживает золотые самородки на предельных глубинах.

**Super-D** Интеллектуальная катушка Super-D состоит из центральной обмотки передачи и двух внешних обмоток приема. Эта конфигурация значительно уменьшает помехи от магнитных почв, снижая шум грунта.

**GPSi** GPSi использует чип двигателя GPS для интегрирования данных о местоположении и времени с настройками металлоискателя. Это создает файлы WayPoint, FindPoint и GeoHunt для использования с XChange 2.

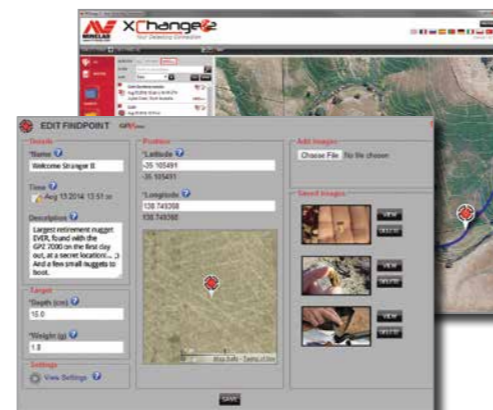
**Wi-Stream** Wi-Stream использует маломощную цифровую передачу звука для достижения не воспринимаемой временной задержки звукового сигнала (<10 мс). Это обеспечивает надежность и максимальное качество звука.

## ИНТЕГРИРОВАННАЯ КАРТОГРАФИЯ GPS

С помощью встроенной GPS-навигации и приложения XChange 2 для ПК Вы теперь сможете наносить на карту свои золотые находки. Вы ничего не пропустите!

С помощью экрана «Карта» Вы можете перемещаться в определенное место, просматривать GeoTrail, где Вы были, сохранять WayPoints (пункты интереса) и FindPoints (золотые находки).

Вы также можете записать глубину и вес золотых находок в поле. Больше нет необходимости носить с собой отдельные GPS и ноутбук - все может быть сохранено в виде GeoHunt в металлоискателе. Когда Вы вернетесь домой, Вы сможете загрузить свои данные и отобразить их на картах Google.



## ВАРИАНТЫ АУДИО

Слушайте эти слабые сигналы золота яснее, чем когда-либо прежде, с беспроводным аудио.

Беспроводной модуль WM 12 предлагает несколько вариантов для максимальной универсальности:

- Встроенный динамик (полностью беспроводной)
- Наушники KOSS (блокируют внешние шумы)
- Ваши собственные наушники (звук, с которым Вы знакомы)
- Два модуля WM 12+ (для объемного звука)
- Несколько модулей WM 12+ (для групповых учебных занятий)



† Дополнительные модули WM 12 предлагаются в качестве аксессуаров, приобретаются отдельно.



Сделайте Ваши движения катушкой легче и перейдите к более длительному поиску!††

- 8 точек регулировки
- 8 точек крепления
- Возможности для левой и правой



†† PRO-SWING 45 и аксессуары входят в комплект поставки.

# Мы изменяем судьбы людей



## Поисковые функции

<b>Режимы поиска</b>	Режимы золота – Высокоэффективный, Общий, Очень глубокий Типы грунта – Нормальный, Сложный, Сверхтяжелый
<b>Шумоподавление</b>	Автоматический и Ручной режимы (256 каналов)
<b>Чувствительность</b>	Уровень (1–20)
<b>Громкость</b>	Диапазон (1–20) Предел (1–20)
<b>Уровень порогового тона</b>	Уровень (1–50) Высота тона (1–100)
<b>Сглаживание звука</b>	Выкл., Низкий, Высокий
<b>Балансировка грунта</b>	Автоматический и Ручной режимы (кнопка триггера «Быстрый трек»)

## Функции картографии

<b>Координаты GPS</b>	DMS (градусы, минуты, секунды), DM (градусы, минуты)
<b>Уровни увеличения изображения</b>	10x10, 20x20, 100x100 (метры/ярды на клетку)
<b>GeoStore</b>	100 FindPoints, 100 WayPoints, 10 GeoHunts
<b>Двигатель GPS</b>	u-blox Neo-7 (56 каналов, SBAS: WAAS, EGNOS, MSAS)

## Физические характеристики

<b>Катушка (GPZ 14)</b>	14x13- дюймовая конфигурации Super-D с защитной пластиной (водонепроницаемая до 1м/3 фута)
<b>Аккумулятор</b>	Li-Ion аккумуляторная батарея (7,2 В DC, 72 Вт•ч)
<b>Аудио выход</b>	6,3 мм (¼") водонепроницаемый разъем, беспроводная передача сигнала Wi Stream
<b>Наушники</b>	KOSS UR 30 100Ω с 6,3мм (¼дюйма) штекером (водонепроницаемые)
<b>Беспроводное аудио</b>	Модуль WM 12 (14каналов) Подключение одного или более модулей WM 12
<b>Дисплей</b>	Полноцветный ЖК-дисплей (320x240 пикселей)
<b>Вес металлоискателя</b>	3,32 кг (7,32 фунта) (включая катушку GPZ 14, защитную пластину и аккумулятор 72 Вт•ч)
<b>Длина металлоискателя</b>	В складном виде: 1170 мм (46,1") . В горизонтальном положении в упакованном виде: 1304 мм (51,3") В разложенном виде: 1526 мм (60,1"). В горизонтальном положении в упакованном виде: 1651 мм (65,0")
<b>Поисковый жилет</b>	PRO-SWING 45 с дополнительной J-образной распоркой, перемычкой и направляющей для руки GA 10

## Другие

<b>Основные технологии</b>	ZVT, Super-D, GPSi, Wi-Stream, W8												
<b>Подключение к ПК</b>	USB интерфейс для программного обеспечения XChange 2 PC												
<b>XChange 2</b>	Программное обеспечение поставляется на компакт-диске (совместимо с Windows XP, Vista, 7, 8)												
<b>Обновления программного обеспечения</b>	GPZ 7000 и WM 12 с возможностью обновления с помощью XChange 2 (с доступом в интернет)												
<b>Меню металлоискателя</b>	Навигация по страницам (6 страниц «Поиск», 5 страниц «Карта») со встроенными последовательными инструкциями												
<b>Языки интерфейса пользователя</b>	<table border="0"> <tr> <td>English</td> <td>Español</td> <td>Português</td> <td>Français</td> <td>Русский</td> <td>العربية</td> </tr> <tr> <td></td> <td></td> <td></td> <td></td> <td></td> <td></td> </tr> </table>	English	Español	Português	Français	Русский	العربية						
English	Español	Português	Français	Русский	العربية								
<b>Документация</b>	Руководство по началу работы и Полевые руководства Руководство по эксплуатации (на компакт-диске), Руководство по XChange 2 (на компакт-диске)												



## Купите подлинную продукцию - Остановите подделки

Продукция совместима с программой верификации компании Minelab. Для получения более подробной информации, пожалуйста, посетите веб-сайт: [www.minelab.com](http://www.minelab.com).

\* При сравнении со средней производительностью GPX 5000 в типичных условиях. Реальная производительность зависит от преобладающих условий.

Minelab®, GPZ 7000®, ZVT™, Super-D™, Wi Stream™, GPSi™, FindPoint®, GeoHunt™, GeoTrail™, XChange Your Detecting Connection™, PRO-SWING 45®, W8™ являются товарными знаками Minelab Electronics Pty. Ltd. Google Maps является товарным знаком Google Inc. u-blox является товарным знаком u-blox Holding AG.

Информация о продукции верна на момент печати. Компания Minelab оставляет за собой право вносить изменения в любое время.

## Minelab Electronics Pty. Ltd.

(Китай, Азия и Индийский субконтинент)

118 Hayward Ave, Torrensville  
Adelaide, South Australia 5031

## Австралия

Тел.: +61 (0) 8 8238 0888

Эл. почта: [minelab@minelab.com.au](mailto:minelab@minelab.com.au)

## Minelab International Ltd.

(Африка, Ближний Восток, Европа и Россия)

Unit 207, Harbour Point Business Park Little  
Island, Co. Cork

## Ирландия

Тел.: +353 (0) 21 423 2352

Эл. почта: [minelab@minelab.ie](mailto:minelab@minelab.ie)

## Minelab Americas Inc.

(Мексика, Центральная и Южная Америка)

1938 University Lane, Ste. A  
Lisle, IL. 60532

## США

Тел.: +1 888 949 6522

Эл. почта: [info@minelabamericas.com](mailto:info@minelabamericas.com)

## Minelab MEA General Trading LLC

(Ближний Восток и Африка)

Unit S-1, Humaid Sultan Building, Al Murar  
Deira, Dubai

## ОАЭ

Тел.: +971 4 2549995

Эл. почта: [minelab@minelab.ae](mailto:minelab@minelab.ae)